

## Tekniska krav för anslutning av kundanläggning 12-24 kV

Gäller inom nätområde ESK och SBV för Eskilstuna Energi och Miljö Elnät AB

### Allmänna krav

Anläggningen ska uppfylla kraven i Energiföretagen Sveriges vid var tid gällande publikation av IBH 14. Gällande version vid utförande av denna anvisning: "Anslutning av kundanläggningar >1-36kV till elnätet - IBH 14, reviderad mars 2017".

### Mätning

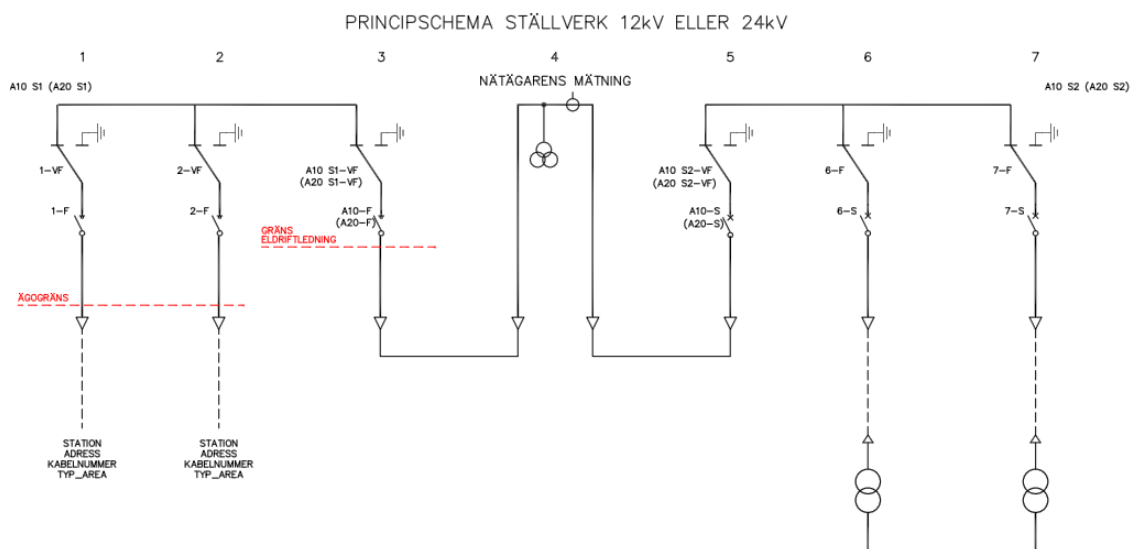
Debiteringsmätningen utförs enligt IBH 14 kapitel 4 *Mätning* med ansvarsfördelning enligt tabell 1 i avsnitt 4.1., samt "Elmätningshandboken – Krav, råd och rekommendationer om mätning på elmarknaden".

Mätaren ska normalt monteras på separat mätartavla eller i apparatlåda med plats för elmätare, mätarplint och eventuell mätinsamlingsutrustning. Lämplig storlek på apparatlåda är 600 x 600 mm, djup 200 mm. Om apparatlådan ska rymma två elmätare är lämplig storlek: höjd 600 mm, bredd 800 mm och djup 200 mm.

### Nätstation

Nätstationen ska vara utformad med minst sex (6) stycken fack. Inkommande och utgående kabel ansluts i fack 1 respektive 2, dessa fack utrustas med lastfrånskiljare och jordningsmöjlighet. Fack 3 och 5 ska vara sektioneringsfack försedda med lastfrånskiljare och jordningsmöjlighet. Fack 4 förses med ström- och spänningstransformatorer, dessa levereras av elnätsföretaget. I fack 6 ansluts kundens transformator T1 med säkringslastfrånskiljare eller effektbrytare med jordningsmöjlighet.

Vid utökad kundstation ansluts kundens transformator T2 med säkringslastfrånskiljare eller effektbrytare med jordningsmöjlighet i fack 7, osv.





### **Skyddsutrustning**

Skyddsutrustning utförs enligt IBH 14 avsnitt 3.5 *Skyddsutrustning*. Observera att tidigt samråd med elnätsföretaget är av stor vikt och att protokoll från prov utförda i anläggningen överlämnas till elnätsföretaget fem (5) dagar före besiktning.

### **Redundans**

Om anslutningen ska ha redundans genom två eller fler matande kablar från elnätet så krävs det ett tidigt samråd med elnätsföretaget om installation, kopplingsansvar samt framtida drift och underhåll.

### **Besiktning**

Besiktning kommer att utföras enligt förfarande och tidsangivelser i IBH 14 avsnitt 2.3 *Färdigamälan och besiktning*. Besiktningsprotokoll i IBH 14 *Bilaga 2* kommer att användas.

### **Dokumentation**

Alla bruksanvisningar och användarhandledningar avseende högspänningsanläggningen ska vara på svenska.

All skyltning ska vara på svenska.